

ZAŁĄCZNIK NR 1 DO OGŁOSZENIA
O AUKCJI

SAMOCHO D 1

Marka: CITROËN Model pojazdu: Jumper 1.9 TD Kat.
Wersja: 231 A 62 Nr rejestracyjny: RED 8160 Rok prod.: 1995
Rodzaj pojazdu: Samochód ciężarowy do 3.5t

Nr identyfikacyjny (VIN)	VF7231A6215212223
Data pierwszej rejestracji	1995/12/18
Data ważności badania technicznego	2017/08/17
Wskazanie drogomierza	249392 km
Okres eksploatacji pojazdu (95/12/18-17/04/27)	256 mies.
Dop. masa całk. / Ładowność	2725 kg / 1120 kg
Rodzaj nadwozia	furgon
Liczba osi / Rodzaj napędu / Skrzynia biegów	2 / przedni (4x2) / manualna
Rozstaw osi	2850 mm
Oznaczenie silnika	XUD9T
Rodzaj silnika	z zapłonem samoczynnym
Pojemność / Moc silnika	1905 ccm / 68kW (92KM)
Doładowanie	Turbosp. z chłodn. powietrza
Liczba cylindrów / Układ cylindrów	4 / rzędowy

WYPOSAŻENIE STANDARDOWE

L.p.	Nazwa elementu wyposażenia	L.p.	Nazwa elementu wyposażenia
1	Fotel pasażera podwójny	4	Światła z regulacją kąta pochylenia
2	Pasy bezpieczeństwa przednie z regul. wysokości mocowania	5	Wyłącznik bezpieczeństwa zasilania paliwa
3	Przygotowanie do montażu radia	6	Zagłówki na wszystkich miejscach

WYPOSAŻENIE DODATKOWE

L.p.	Nazwa elementu wyposażenia
1	+Hak holowniczy

OPIS ZAMONTOWANEGO W POJEŹDZIE OGUMIENIA

Koło	Marka, typ	Bieżnik [mm]	Zużycie [%]
Standardowe:	*BARGUM 195/70 R15C 104/102 M+S		
Przednie lewe:	*BARGUM 195/70 R15C 104/102 M+S		50
Przednie prawe:	*BARGUM 195/70 R15C 104/102 M+S		50
Tylne lewe:	*BARGUM 195/70 R15C 104/102 M+S		50
Tylne prawe:	*BARGUM 195/70 R15C 104/102 M+S		50

KOMENTARZ

W dniu oględzin stwierdzono:

- widoczne liczne wykwyty korozji na nadwoziu a przede wszystkim na krawędziach błotników przednich, boków tylnych,
- wgniecenie z ubytkiem w powłoce lakierniczej na poszyciu boku lewego w części przedniej górnej, drzwi tyłu nadwozia wgniecione bez ubytków w powłoce lakierniczej,
- wnętrze furgonu boki i podłoga z licznymi wgnieceniami i ubytkami w powłoce lakierniczej,
- poszycie foteli poprzecierane, ubytki w mikroigumie,
- tarcze kół (felgi) z wykwitami korozji,
- opony bieżnikowane.

DOKUMENTACJA FOTOGRAFICZNA

DANE IDENTYFIKACYJNE POJAZDU (*)

Dane: [D] IV-2017

Marka: CITROËN

Model pojazdu: Jumper 1.9 TD Kat.

Wersja: 231 A 62

Nr rejestracyjny: RED 8160

Rok prod.: 1995

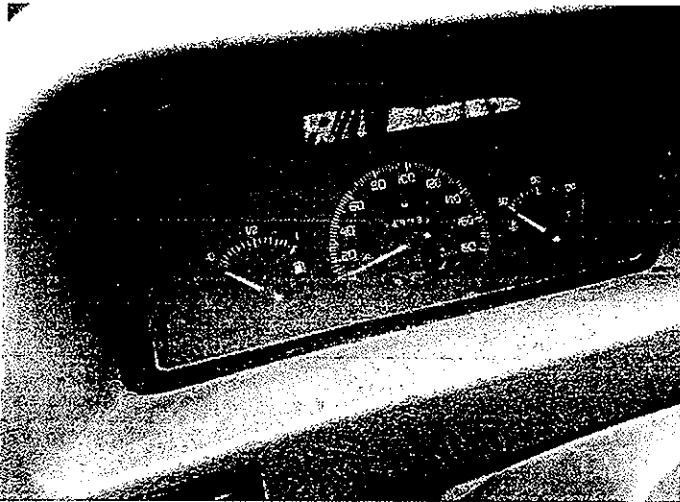
Rodzaj pojazdu: Samochód ciężarowy do 3.5t



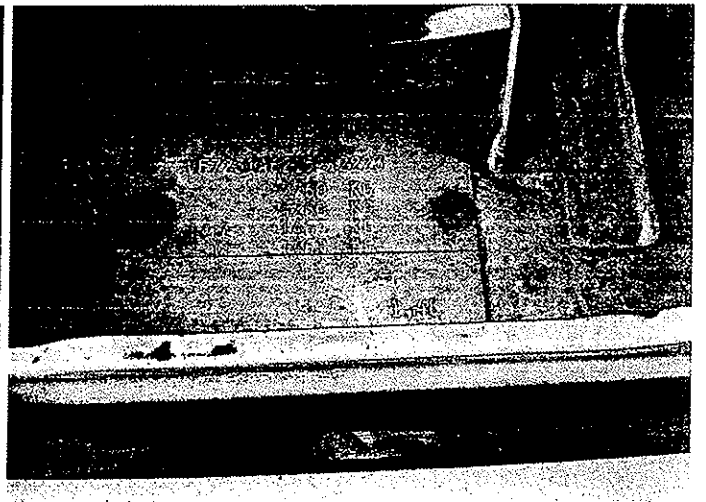
IMG_20170426_114636



IMG_20170426_114733 (1)



IMG_20170426_114851



IMG_20170426_115232