

SAMOCHÓD 1

Marka: CITROËN Model pojazdu: Jumper 1.9 TD Kat.
Wersja: 231 A 62 Nr rejestracyjny: RED 8160 Rok prod.: 1995
Rodzaj pojazdu: Samochód ciężarowy do 3.5t

Nr identyfikacyjny (VIN)	VF7231A6215212223
Data pierwszej rejestracji	1995/12/18
Data ważności badania technicznego	2017/08/17
Wskazanie drogomierza	249392 km
Okres eksploatacji pojazdu (95/12/18-17/04/27)	256 mies.
Dop. masa całk. / Ładowność	2725 kg / 1120 kg
Rodzaj nadwozia	furgon
Liczba osi / Rodzaj napędu / Skrzynia biegów	2 / przedni (4x2) / manualna
Rozstaw osi	2850 mm
Oznaczenie silnika	XUD9T
Rodzaj silnika	z zapłonem samoczynnym
Pojemność / Moc silnika	1905 ccm / 68kW (92KM)
Doładowanie	Turbosp. z chłodn. powietrza
Liczba cylindrów / Układ cylindrów	4 / rzędowy

WYPOSAŻENIE STANDARDOWE

L.p.	Nazwa elementu wyposażenia	L.p.	Nazwa elementu wyposażenia
1	Fotel pasażera podwójny	4	Światła z regulacją kąta pochylenia
2	Pasy bezpieczeństwa przednie z regul. wysokości mocowania	5	Wyłącznik bezpieczeństwa zasilania paliwa
3	Przygotowanie do montażu radia	6	Zaglówki na wszystkich miejscach

WYPOSAŻENIE DODATKOWE

L.p.	Nazwa elementu wyposażenia
1	+Hak holowniczy

OPIS ZAMONTOWANEGO W POJEŹDZIE OGUMIENIA

Koło	Marka, typ	Bieżnik [mm]	Zużycie [%]
Standardowe:	*BARGUM 195/70 R15C 104/102 M+S		
Przednie lewe:	*BARGUM 195/70 R15C 104/102 M+S		50
Przednie prawe:	*BARGUM 195/70 R15C 104/102 M+S		50
Tylne lewe:	*BARGUM 195/70 R15C 104/102 M+S		50
Tylne prawe:	*BARGUM 195/70 R15C 104/102 M+S		50

KOMENTARZ

W dniu oględzin stwierdzono:

- widoczne liczne wykwyty korozji na nadwoziu a przede wszystkim na krawędziach błotników przednich, boków tylnych,
- wgniecenie z ubytkiem w powłoce lakierniczej na poszyciu boku lewego w części przedniej górnej, drzwi tyłu nadwozia wgniezione bez ubytków w powłoce lakierniczej,
- wnętrze furgonu boki i podłoga z licznymi wgnieceniami i ubytkami w powłoce lakierniczej,
- poszycie foteli poprzecierane, ubytki w mikroigumie,
- tarcze kół (felgi) z wykwitami korozji,
- opony bieżnikowane.

DOKUMENTACJA FOTOGRAFICZNA

DANE IDENTYFIKACYJNE POJAZDU (*)

Dane: [D] IV-2017

Marka: CITROËN

Model pojazdu: Jumper 1.9 TD Kat.

Wersja: 231 A 62

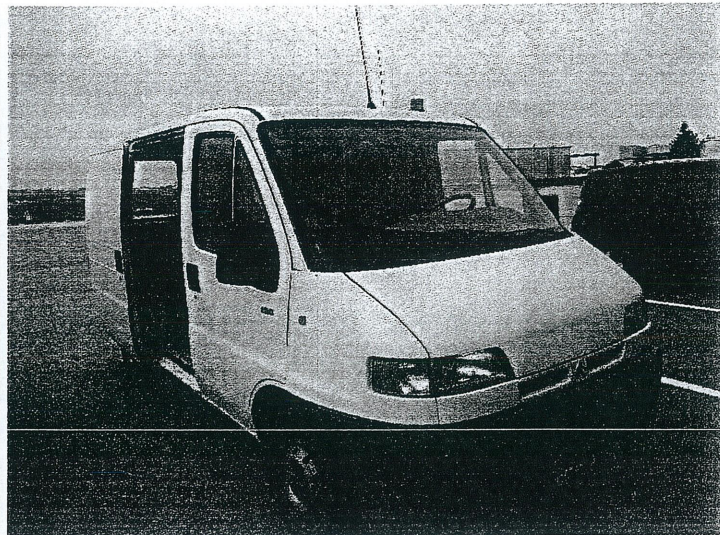
Nr rejestracyjny: RED 8160

Rok prod.: 1995

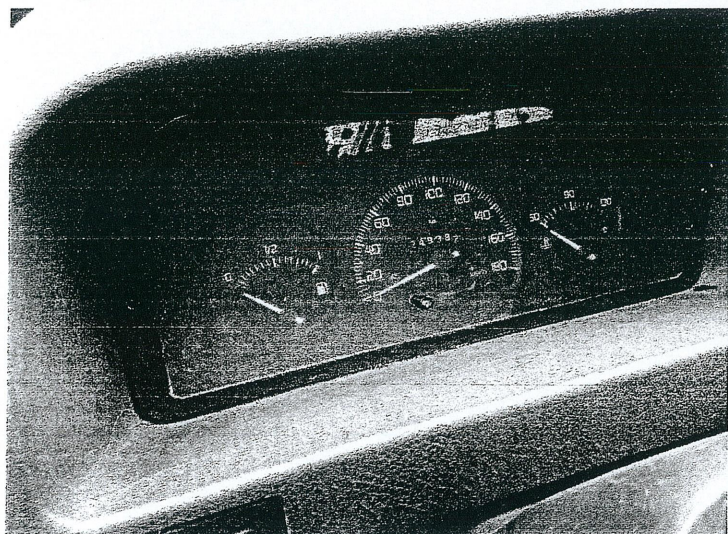
Rodzaj pojazdu: Samochód ciężarowy do 3.5t



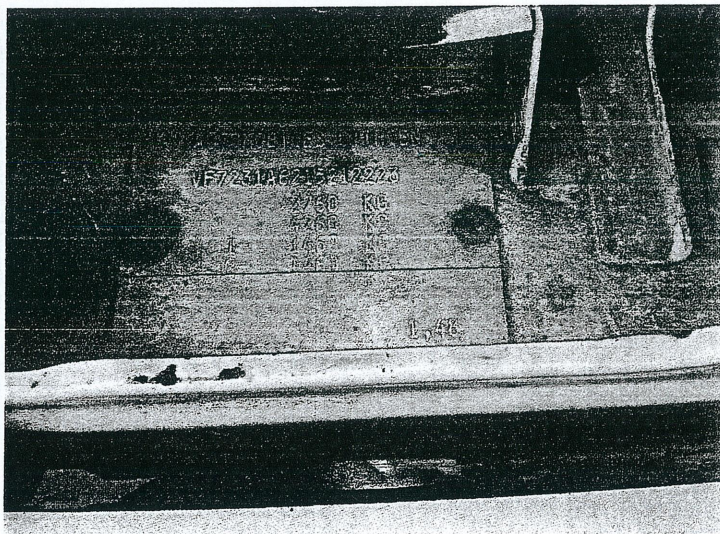
IMG_20170426_114636



IMG_20170426_114733 (1)



IMG_20170426_114851



IMG_20170426_115232

SAMOCHÓD 2

Marka: CITROËN Model pojazdu: Jumpy 2.0 HDI Kat. 2.3t
Wersja: SX Nr rejestracyjny: RZ9660R Rok prod.: 2001
Rodzaj pojazdu: Samochód ciężarowy do 3.5t

Nr INFO-EKSPERT	008-01276
Nr identyfikacyjny (VIN)	VF7BBRHWB12849332
Data pierwszej rejestracji	2001/12/05
Data oględzin	2017/04/26
Wskazanie drogomierza	283331 km
Okres eksploatacji pojazdu (01/12/05-17/04/27)	185 mies.
Dop. masa całk. / Ładowność	2330 kg / 735 kg
Rodzaj nadwozia	kombi (uniwersalne) 4 drzwiowe 5+1 osobowe
Liczba osi / Rodzaj napędu / Skrzynia biegów	2 / przedni (4x2) / manualna
Rozstaw osi	2824 mm
Rodzaj silnika	z zapłonem samoczynnym
Pojemność / Moc silnika	1997 ccm / 80kW (109KM)
Doładowanie	Turbosp. z chłodn. powietrza
Liczba cylindrów / Układ cylindrów	4 / rzędowy
Długość / Szerokość / Wysokość	4440 mm / 1600 mm / 1940 mm

WYPOSAŻENIE STANDARDOWE (1999.01-2001.09)

L.p.	Nazwa elementu wyposażenia	L.p.	Nazwa elementu wyposażenia
1	Drzwi boczne prawe przesuwne przeszklone	14	Siedzenia tylne składane dla 3 osób
2	Drzwi tylne dwuskrzydłowe przeszklone	15	Sygnalizacja pozostawienia włączonych świateł
3	Fotel kierowcy z regulacją wysokości	16	Szyby przednie regulowane elektr. + zamek centralny
4	Immobilizer	17	Szyby przyciemniane
5	Licznik kilometrów do następnego przeglądu	18	Światło dodatkowe STOP
6	Lusterka zewnętrzne regul. z wnętrza pojazdu	19	Tapicerka z materiału
7	Napinacze pasów bezpieczeństwa pirotechniczne	20	Wskaźnik min. poziomu płynu chłodzacego
8	Pasy bezpieczeństwa przednie z regul. wysokości mocowania	21	Wskaźnik zużycia przednich klocków hamulcowych
9	Pasy bezpieczeństwa tylne, środkowy statyczny	22	Wspomaganie układu kierowniczego
10	Podgrzewacz paliwa	23	Zagłówki na wszystkich miejscach
11	Podłokietniki w drzwiach przednich	24	Zawór odcinający paliwo w przypadku przewrócenia pojazdu
12	Poduszka powietrzna kierowcy	25	Zegar analogowy
13	Przygotowanie do montażu radia		

WYPOSAŻENIE DODATKOWE

L.p.	Nazwa elementu wyposażenia
1	+Hak holowniczy
2	+komplet opon z felgami

OPIS ZAMONTOWANEGO W POJEŹDZIE OGUMIENIA

Koło	Marka, typ	Bieżnik [mm]	Zużycie [%]
Standardowe:	KLEBER 205/65 R15 94H	DYNAXER HP2 TL	60
Przednie lewe:	KLEBER 205/65 R15 94H	DYNAXER HP2 TL	60
Przednie prawe:	KLEBER 205/65 R15 94H	DYNAXER HP2 TL	60
Tylne lewe:	KLEBER 205/65 R15 94H	DYNAXER HP2 TL	60
Tylne prawe:	KLEBER 205/65 R15 94H	DYNAXER HP2 TL	60

KOMENTARZ

W dniu oględzin stwierdzono:

- nadwozie z drobnymi zarysowaniami,
- wymiana drzwi przednich lewych,
- lakierowany przedni błotnik prawy,
- zamontowany hak holowniczy,

Pojazd posiada dodatkowy komplet opn z felgami stalowymi.

